



المملكة العربية السعودية  
وزارة التعليم العالي  
جامعة الإمام محمد بن سعود الإسلامية  
كلية الطب - الخدمات الطبية  
لجنة التثقيف الصحي  
سلسلة مطويات لجنة التثقيف الصحي (٢٤)

## العلاقة بين ضغط الدم الشرياني والغدد الصماء

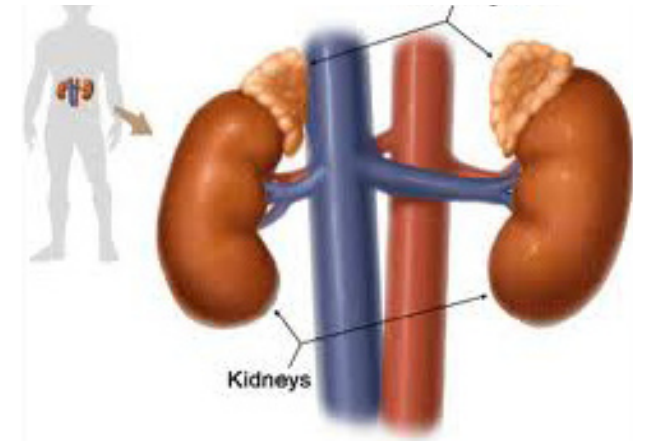


في صورة احتقان واحمرار في  
الوجه والجلد وزيادة ضربات القلب  
وارتفاع في ضغط الدم الشرياني.

وقد يحدث ظهور ورم نادر يسمى  
(فيوكروموسيتوما) في هذه الغدة يؤدي إلى  
زيادة إفراز الأدرينالين الذي يسبب ارتفاع حاد  
مفاجئ في ضغط الدم، يتبعه بعد ساعات  
هبوط حاد في الضغط، واحمرار بالوجه،  
وعرق غزير.

وتقاس نسب هذه الهرمونات في تحليل  
عينة من الدم، ويتم فحص هذه الغدة  
بإجراء الفحص بالموجات فوق الصوتية،  
أو الأشعة المقطعية، وأحياناً يحتاج إلى  
الفحص بالأشعة النووية.

مع تحيات لجنة التثقيف الصحي  
للتواصل:  
هاتف: ٢٥٨٣٠٥٧ - ٢٥٨٣١٠٣



ب- هرمون الألدوستيرون (Aldosteron)،  
وزيادته تؤدي إلى ظهور مرض كون  
(Con>sdisease)، وتقتصر أعراض  
هذا المرض على ارتفاع ضغط الدم  
الشرياني، مع نقصان في نسبة  
البوتاسيوم، وزيادة نسبة الهرمون  
في الدم.

ج- هرمون الأدرينالين (Adrinalin)،  
وله وظائف فسيولوجية مهمة  
في الجسم وزيادته قد تحدث في  
أوقات أو مواقف أو ظروف معينه  
مثلما يحدث في حالات الغضب أو  
الخوف الشديد كذلك الانفعالات  
والتوترات العصبية حيث يظهر